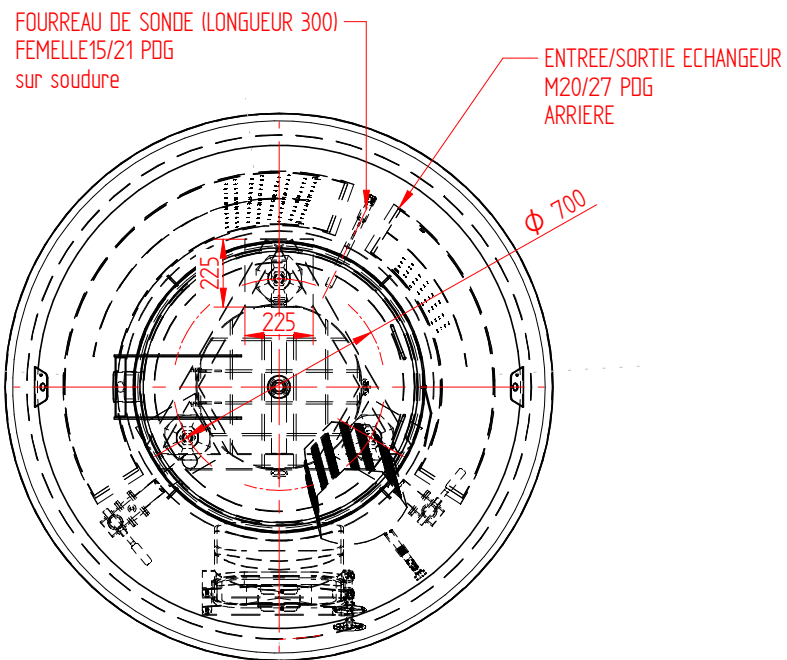
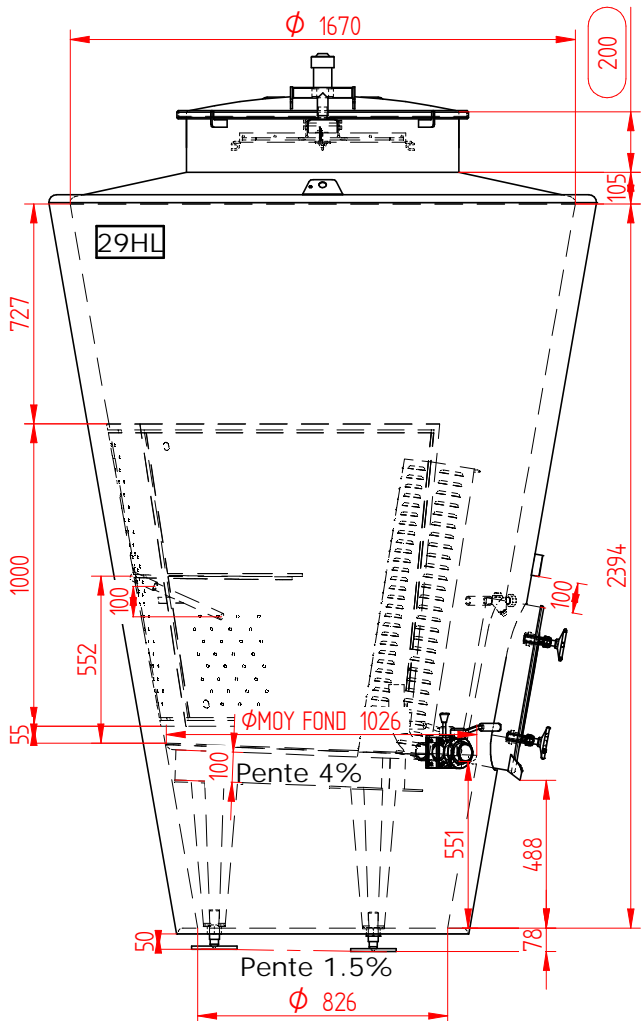
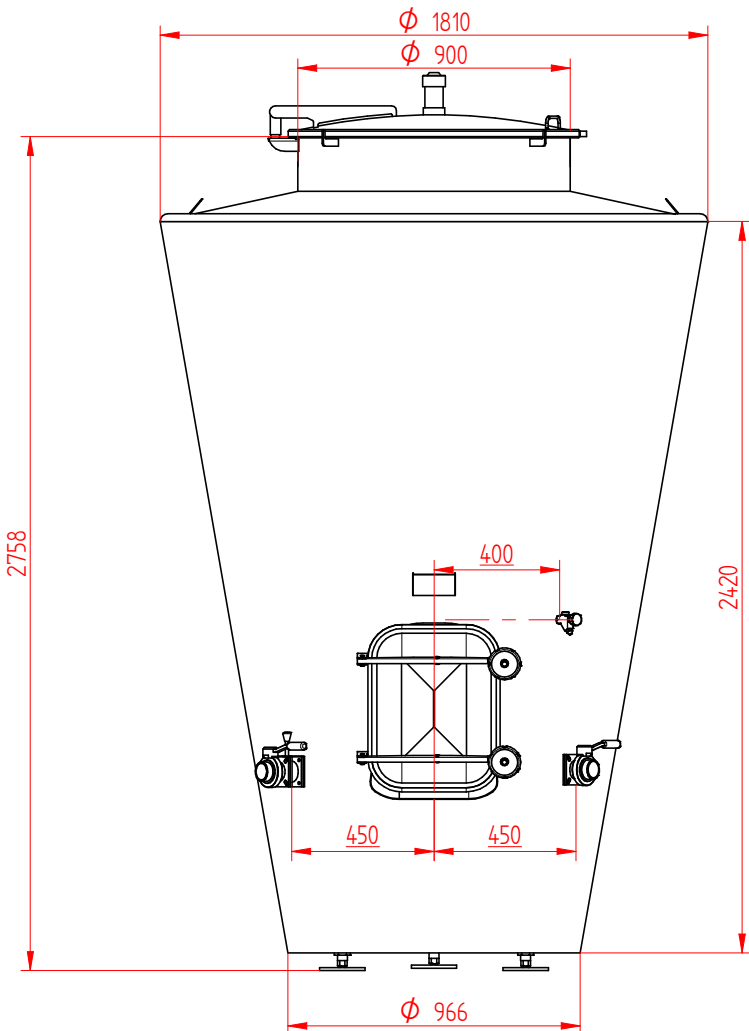
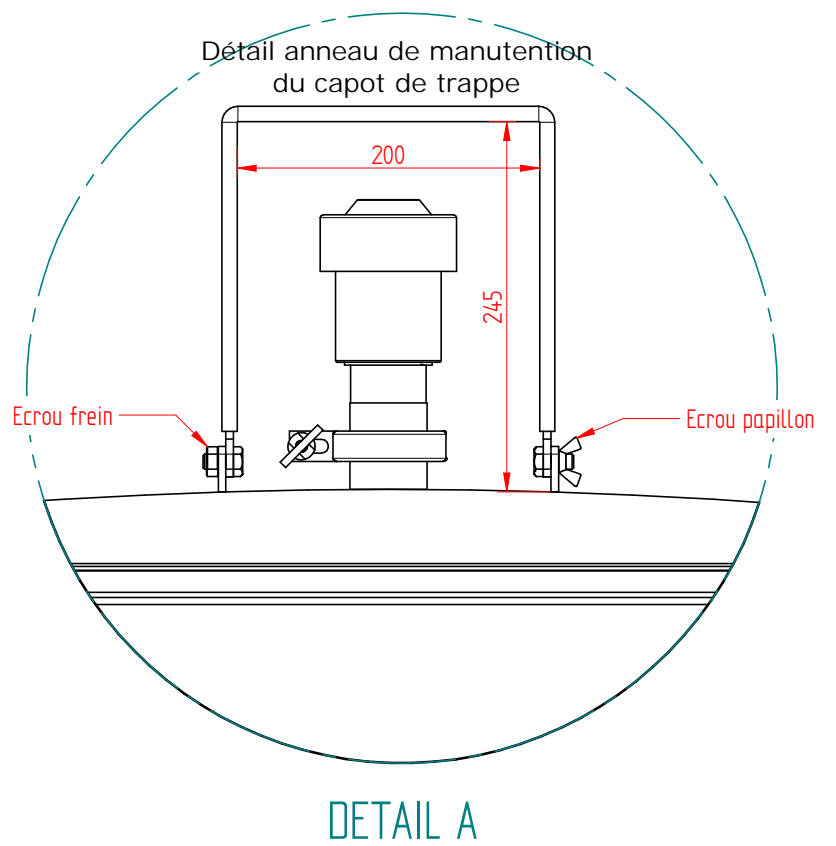
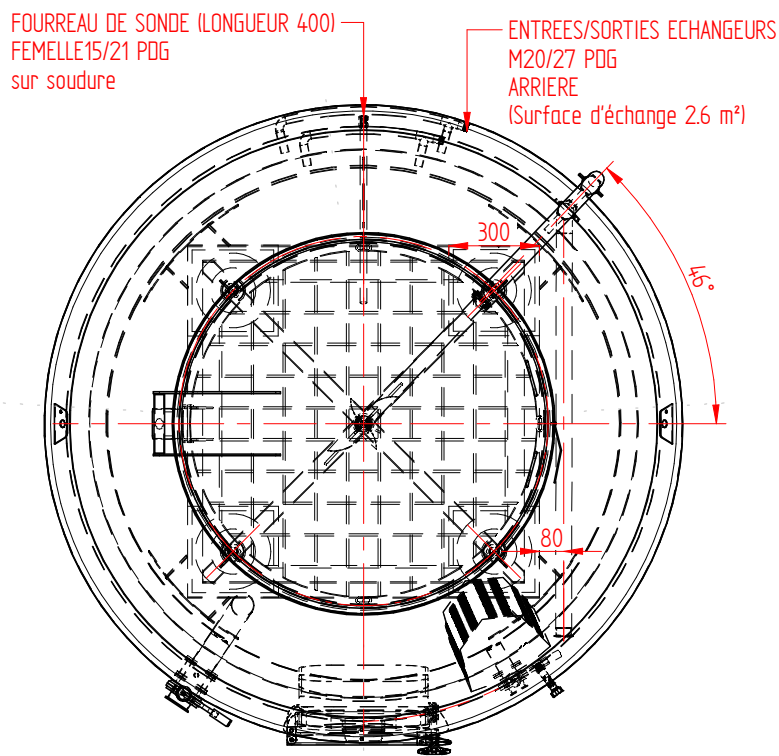
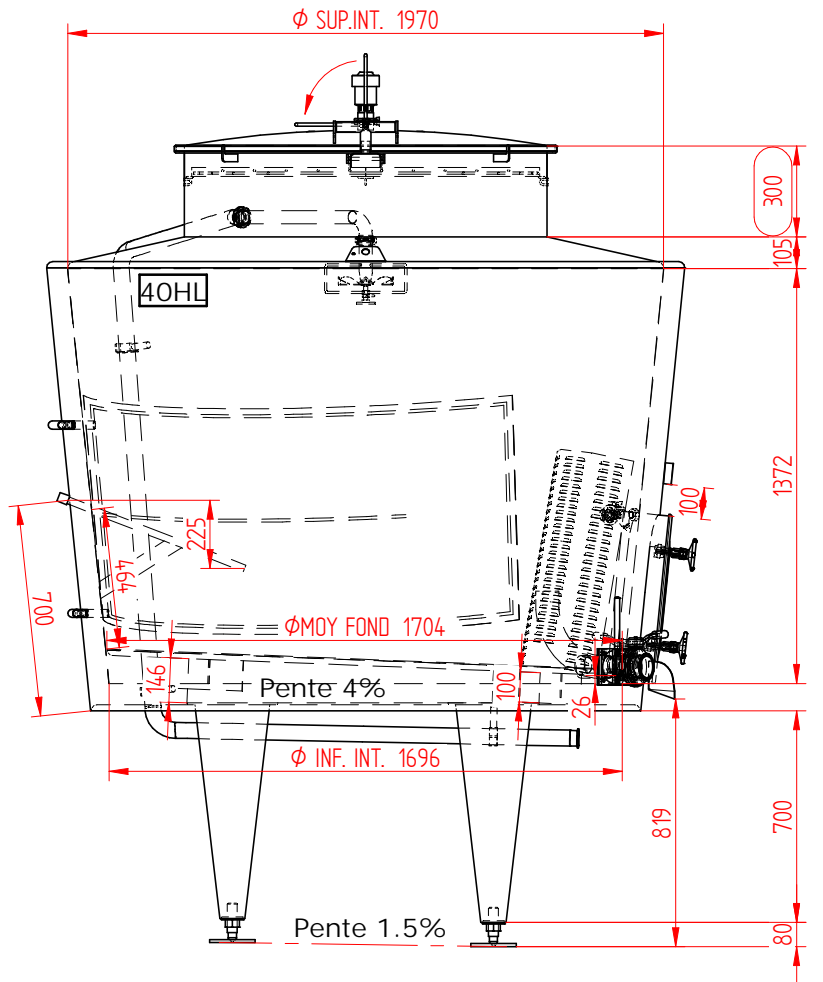
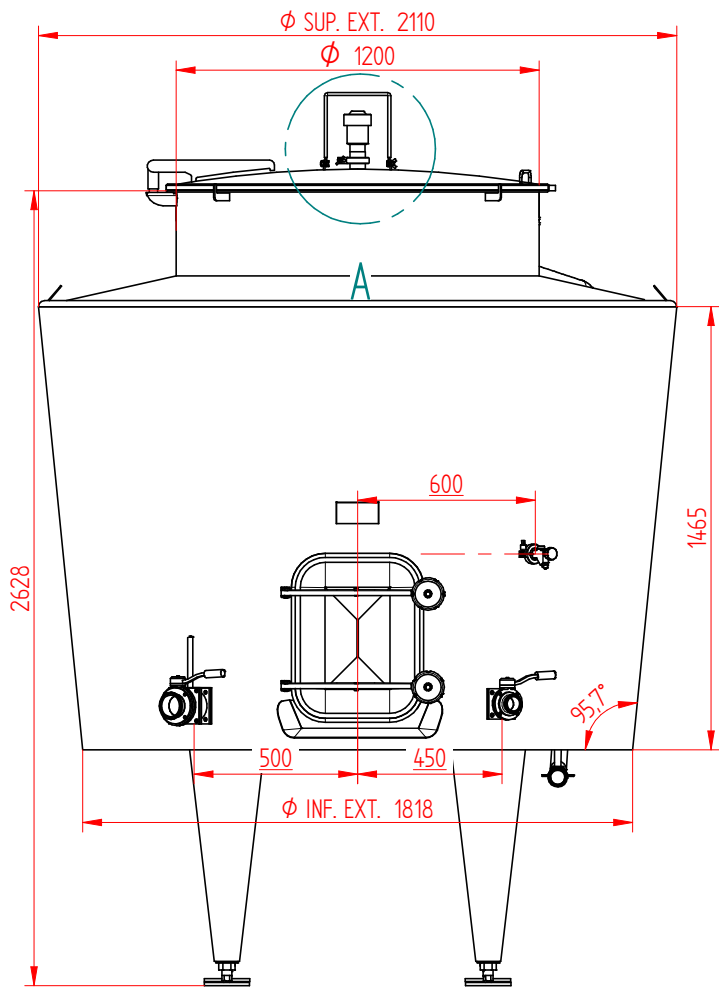


Galerie de chais
sur
www.cuveslejeune.fr

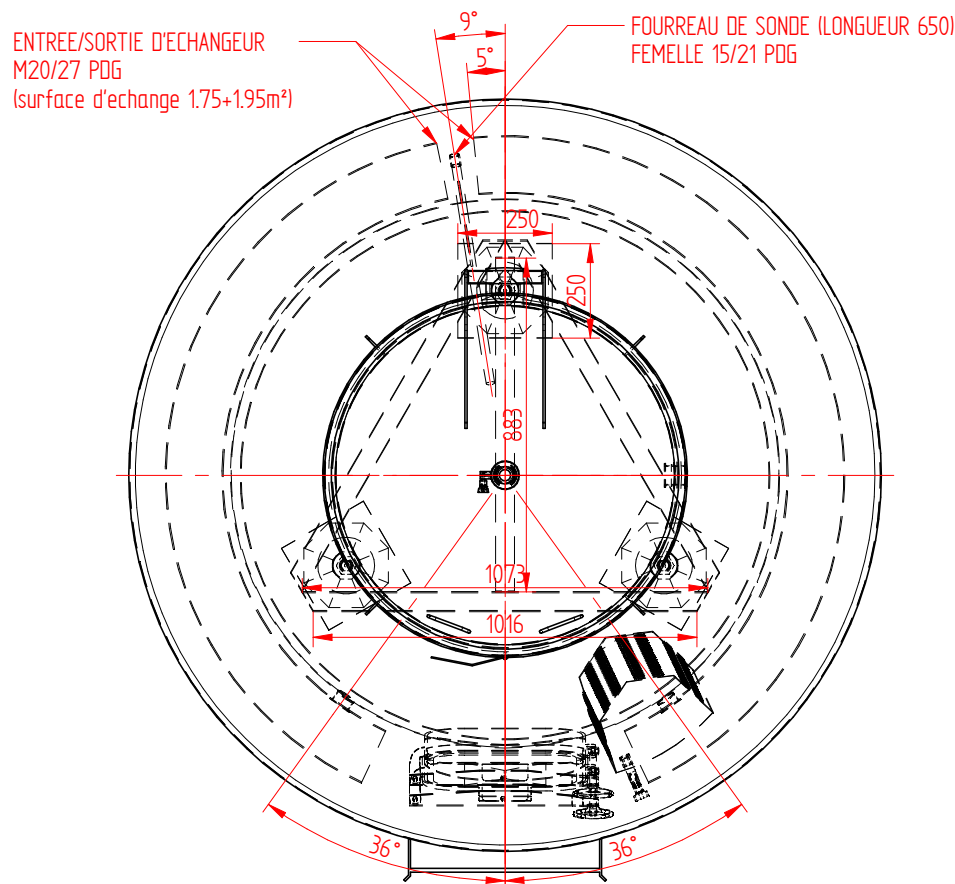
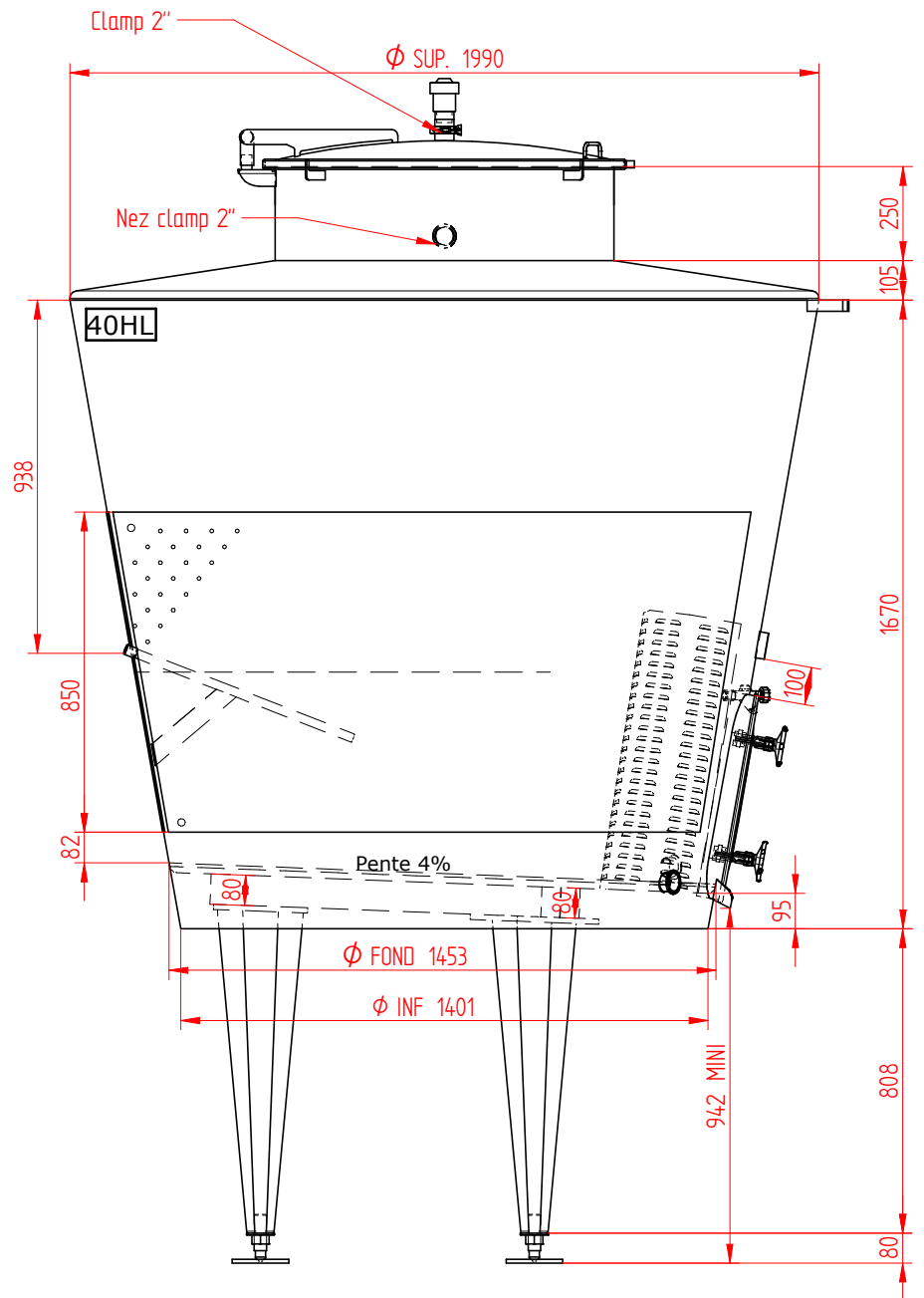
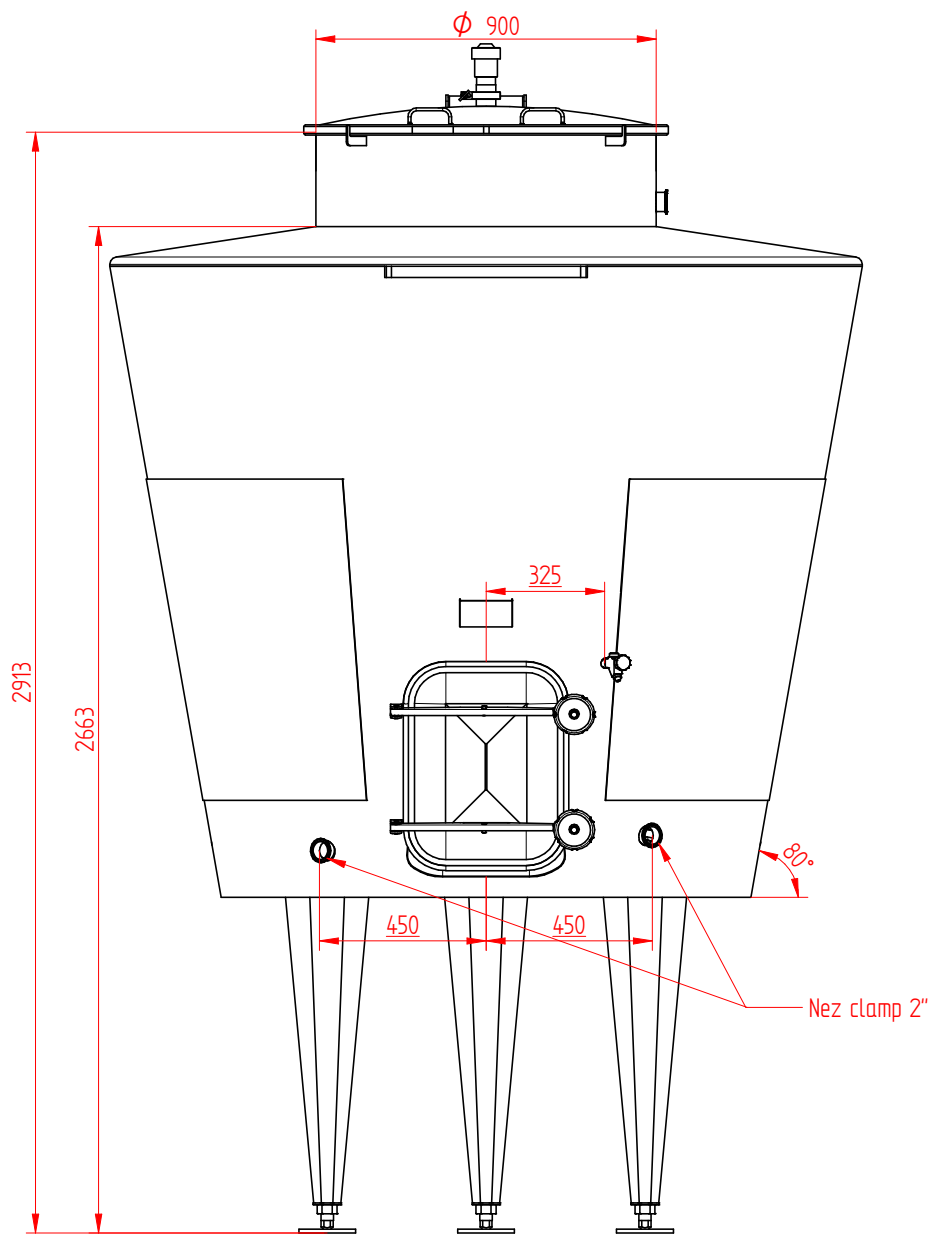


L				 <p>SIEGE SOCIAL ET ATELIER: 3, chemin de Mézières 33350 Saint Magne de Castillon - France TEL: 05.57.56.05.60 - Fax: 05.57.40.23.82 Email: lejeune.sa@cuveslejeune.fr-www.cuveslejeune.fr</p>
K				
J				
I				
H				
G				
F				
E				Ce plan est la propriété exclusive de la S.A LEJEUNE, il ne peut être reproduit ou communiqué à des tiers sans autorisation.
D				Cuve tronconique à expansion fond plat intégré
C				PLC TC inv FPI 966 29
B	24/01/2020	2		Modifié le: 24/01/2020 09:59
A	23/01/2020	3		Nb: - LNE: non
				Echelle: 1/25° A3 SD



MISE A LA TERRE OBLIGATOIRE
(voir notice d'utilisation)

L						<div><div><div>CUVES INOX LASER</div><div>LEJEUNE</div></div><div><div>SIEGE SOCIAL ET ATELIER: 3, chemin de Mézières 33350 Saint Magne de Castillon - France TEL: 05.57.56.05.60 - Fax: 05.57.40.23.82 Email: lejeune.sa@cuveslejeune.fr-www.cuveslejeune.fr</div></div></div>	
K							
J							
I							
H							
G							
F						<div>Ce plan est la propriété exclusive de la S.A LEJEUNE, il ne peut être reproduit ou communiqué à des tiers sans autorisation.</div>	
E						<div>Cuve tronconique à expansion fond plat intégré</div>	
D	02/06/2020	1	Modification vanne + levage trappe			<div>PLC TC inv FPI 40 1818</div>	<div>ARTISAN BARREL PROJET HAYNES</div>
C	26/05/2020					<div>Modifié le: 02/06/2020 17:23</div>	
B	05/05/2020	6				<div><div>Nb: 4</div><div>LNE: non</div></div>	
A	11/02/2020	6				<div><div>Echelle: 1/25°</div><div>A3</div><div>SD</div></div>	



L		
K		
J		
I		
H		
G		
F		
E		
D	03/02/2015	
C	07/01/2015	
B	06/01/2015	3
A	27/10/2014	2



SIEGE SOCIAL ET ATELIER:

3, chemin de Mézières

33350 Saint Magne de Castillon - France

TEL: 05.57.56.05.60 - Fax: 05.57.40.23.82

Email: lejeune.sa@cuveslejeune.fr-www.cuveslejeune.fr

Ce plan est la propriété exclusive de la S.A LEJEUNE, il ne peut être reproduit ou communiqué à des tiers sans autorisation.

Cuve tronconique à expansion fond plat intégré sur châssis/pieds.

PLC TCInv FPCPi 40 1401			<p>ARTISAN BARRELS</p> <p>BEHRENS & HITCHCOCK</p>
Modifié le: 03/02/2015 11:39			
Nb: 1	LNE:	non	
Echelle: 1/20°	A3	SD	