

Galerie de chais
sur
www.cuveslejeune.fr



2.5HL -

DETAIL A

FOURREAU DE SONDE (LONGUEUR 650)
FEMELLE 15/21 NPT

ENTREE/SORTIE ANNEAUX
M20/27 NPT
45° ARRIERE GAUCHE

REPRISE DE CHARGE



VISA		
	DATE	INITIALE
CLIENT		
CHARGÉ D'AFFAIRE		
BE		

MISE A LA TERRE OBLIGATOIRE
(voir notice d'utilisation)



SIEGE SOCIAL ET ATELIER:
3, chemin de Mézières
0 Saint Magne de Castillon - France
05.57.56.05.60 - Fax: 05.57.40.23.82
e.sa@cuveslejeune.fr-www.cuveslejeune.fr

Ce plan est la propriété exclusive de la S.A LEJEUNE, il ne peut être reproduit ou communiqué à des tiers sans autorisation. Ce document est un plan de principe qui n'engage pas notre responsabilité.

Cuve isolée, fond plat intégré, sur châssis avec pieds, pente à 4%

PLC FPCPi is 31 1650

Modifié le: 05/02/2021 14:17

Nb: 4

LNE:

non

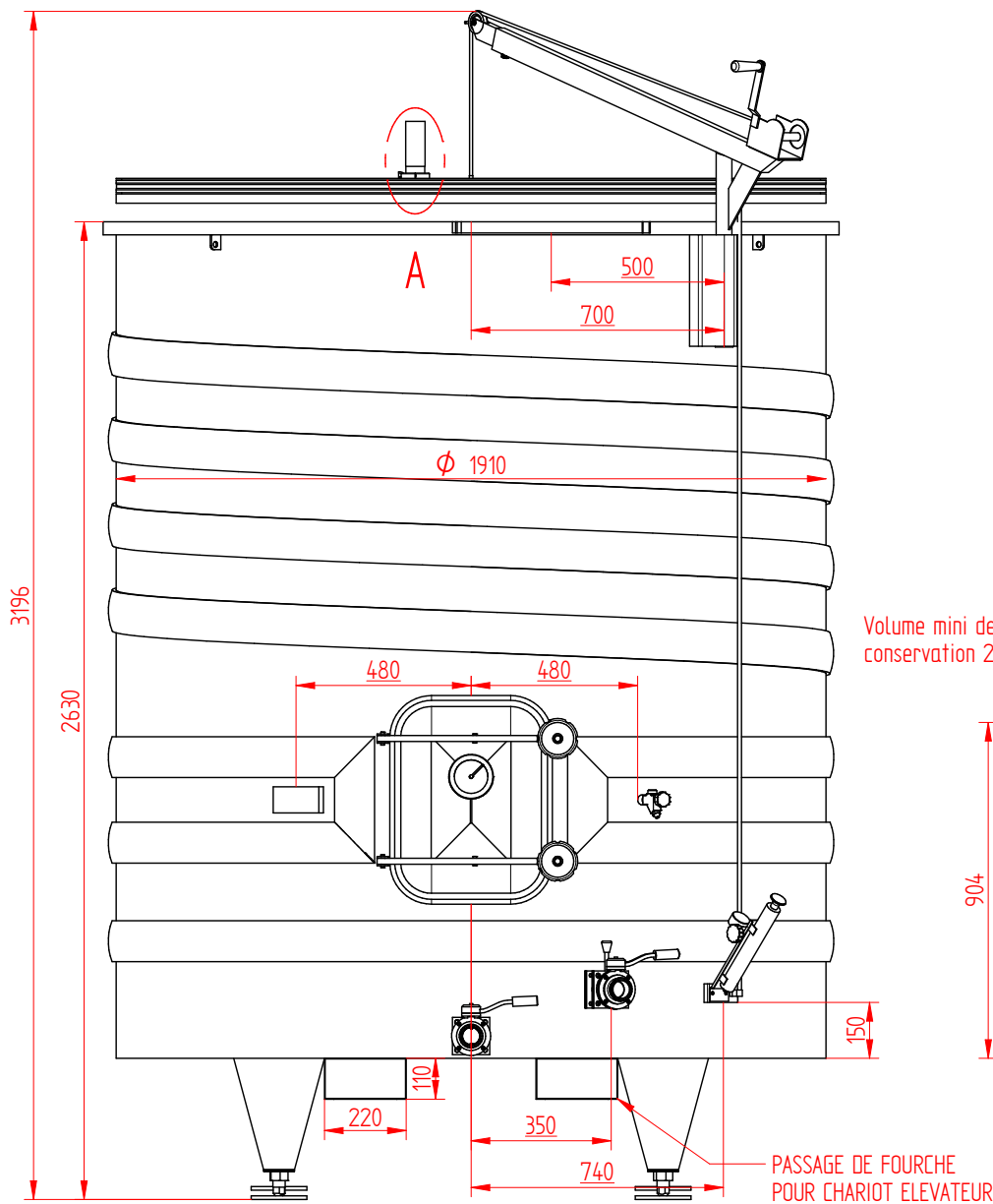
**ARTISAN BARRELS
USA
BERGMAN**

L	
K	
J	
I	05/02/2021
H	03/12/2020
G	23/11/2020
F	12/11/2020
E	10/11/2020
D	21/10/2020
C	22/09/2020
B	18/08/2020
A	17/08/2020

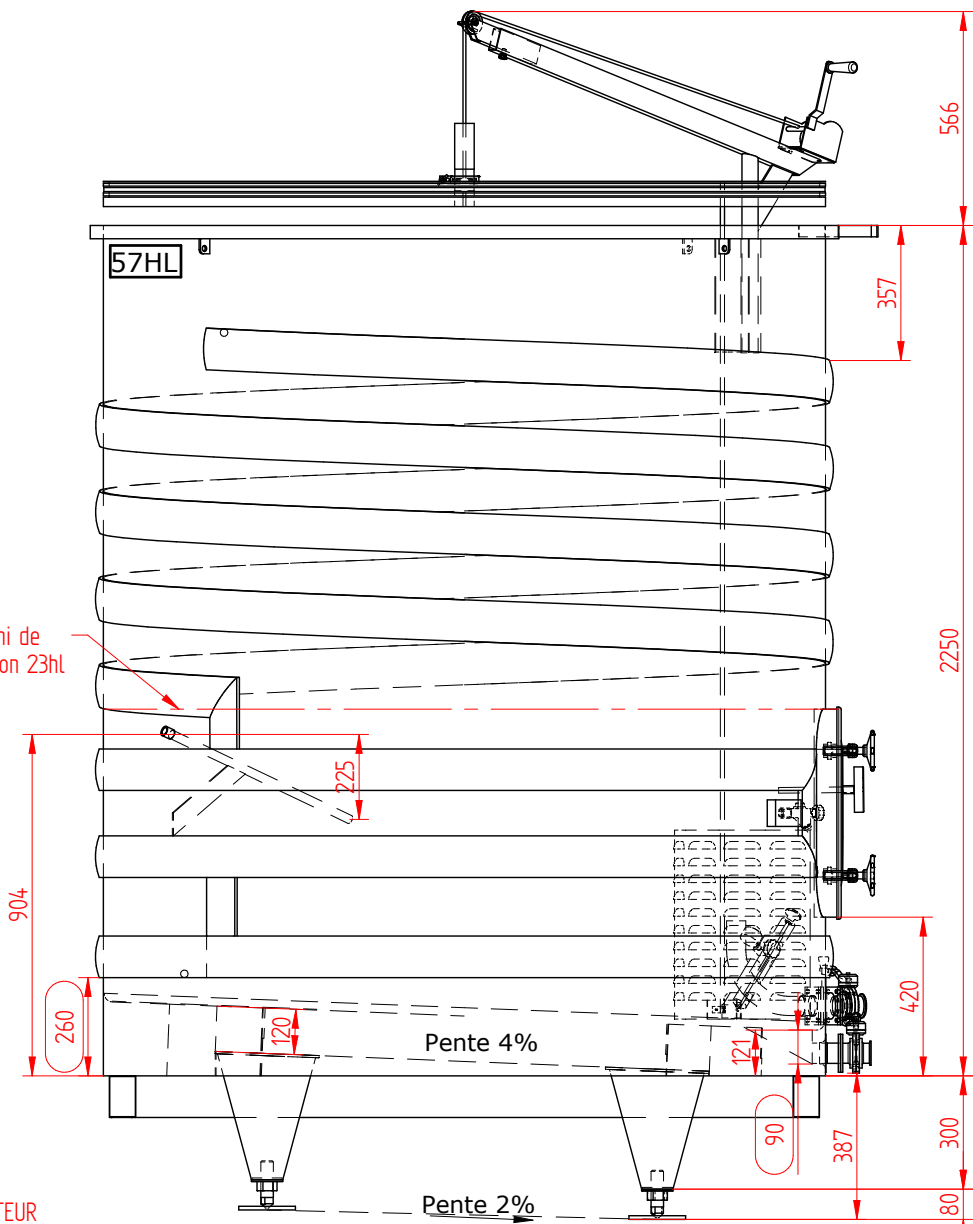
1	Modification échangeurs
	Mise à jour pour fabrication.
	Modif platine pour fixation au sol. Suppression clamp sou
2	Modif Ø piquage arrière, hauteur pieds, colonne démonta
1	Modif position et Ø colonne, hauteur piquage arrière. Sup
1	Modification Ø colonne, piquage arrière. Suppression s
	Modification position colonne, suppression boitard, ajou
	Modification platines de pieds

BE		
----	--	--

PLC FPCPi is 31 1650		
Modifié le: 05/02/2021 14:17		
Nb: 4	LNE: non	
Echelle: 1/20	A3	VM

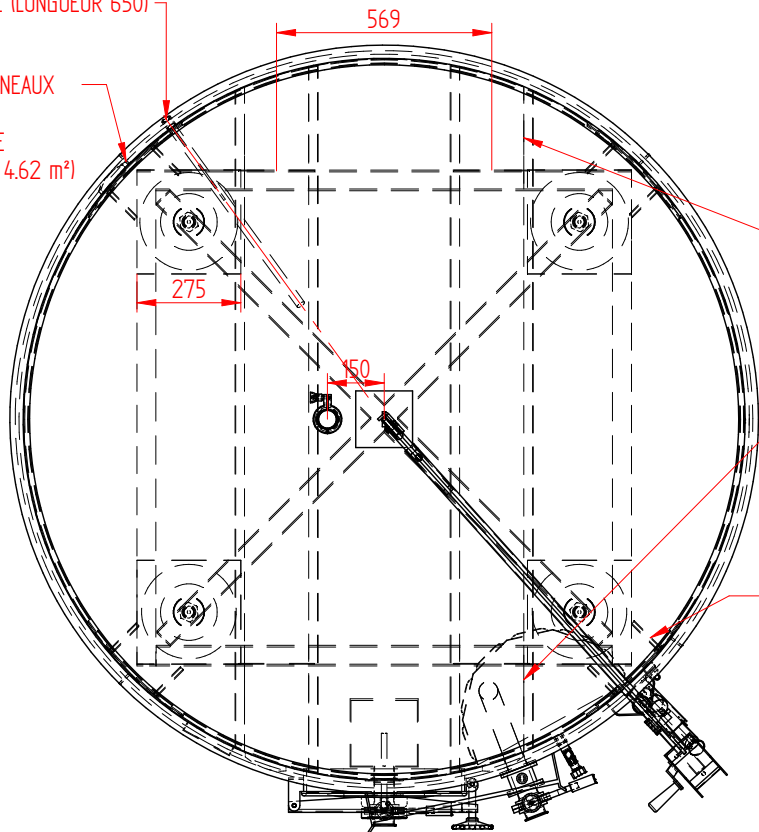


Volume mini de
conservation 23hl



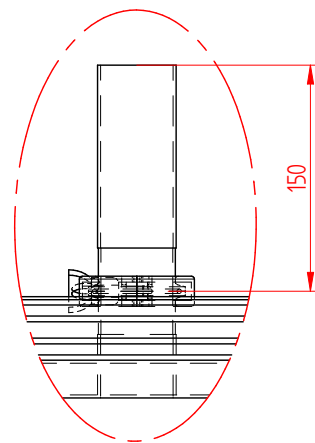
FOURREAU DE SONDÉ (LONGUEUR 650)
FEMELLE 15/21 PDG

ENTREE/SORTIE D'ANNEAUX
M20/27 NPT
45° ARRIERE GAUCHE
(Surface d'échange: 4.62 m²)



ANTI-BASCULEMENT

REPRISE DE CHARGE



DETAIL A

L		
K		
J		
I		
H		
G		
F		
E		
D		
C		
B	13/02/2018	
A	01/02/2018	1

MISE A LA TERRE OBLIGATOIRE
(voir notice d'utilisation)

SIEGE SOCIAL ET ATELIER:
3, chemin de Mézières

33350 Saint Magne de Castillon - France
TEL: 05.57.56.05.60 - Fax: 05.57.40.23.82

Email: lejeune.sa@cuveslejeune.fr-www.cuveslejeune.fr

Ce plan est la propriété exclusive de la S.A LEJEUNE, il ne peut être reproduit ou communiqué à des tiers sans autorisation. Ce document est un plan de principe qui n'engage pas notre responsabilité.

Garde-vins fond plat intégré sur châssis avec pieds

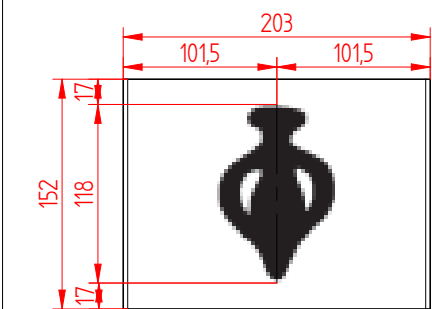
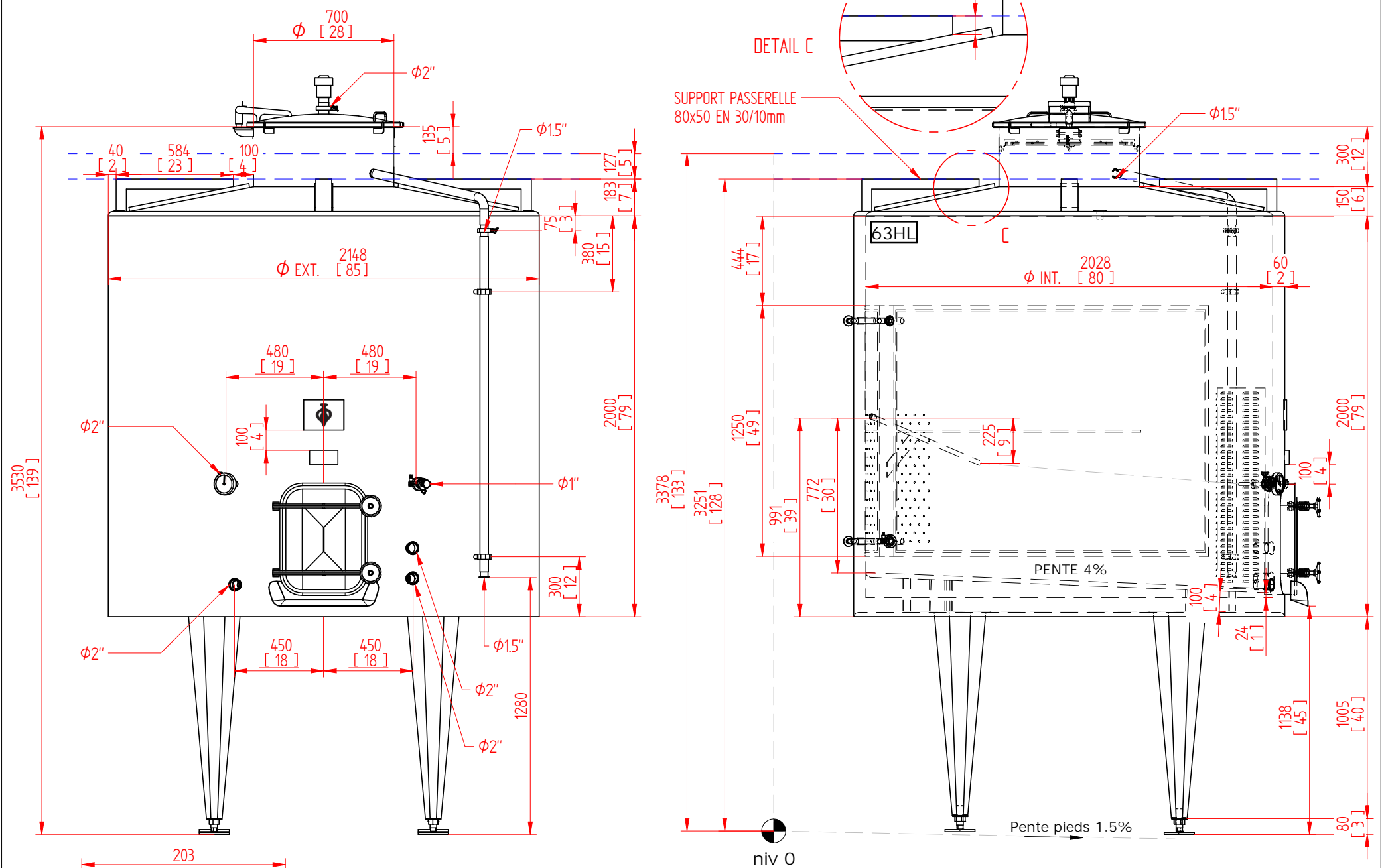
PLC GV FPCPi 57 1910

Modifié le: 13/02/2018 15:50

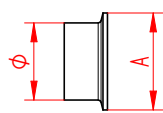
Nb: 1 LNE: non

Echelle: 1/20 A3 VM

**ARTISAN BARRELS
USA
Projet MELKA**

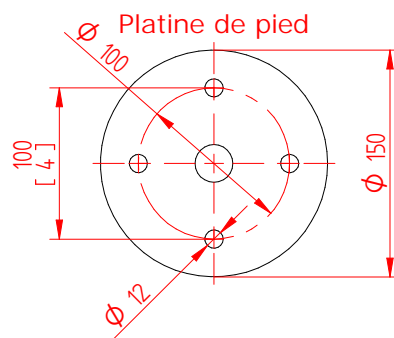
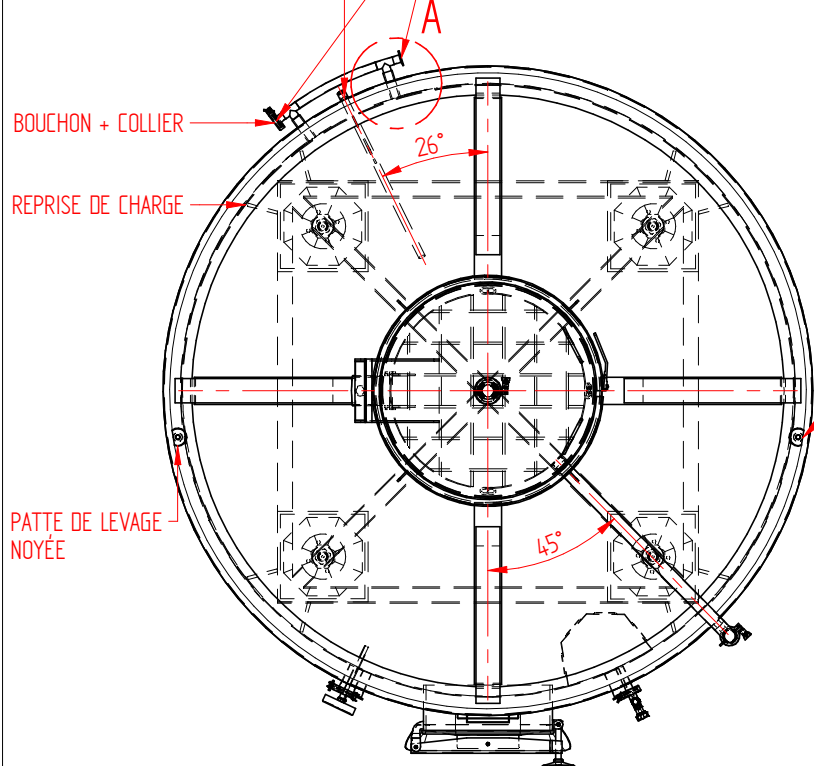


Designation	Ø ("/mm)	A ("/mm)
1"	1" / 26,9mm	2" / 50,5mm
1.5"	1.5" / 43mm	2" / 50,5mm
2"	2" / 53mm	2,5" / 64mm

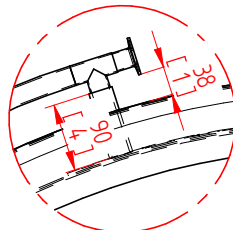


FOURREAU DE SONDE (LONGUEUR 650)
FEMELLE 15/21 NPT

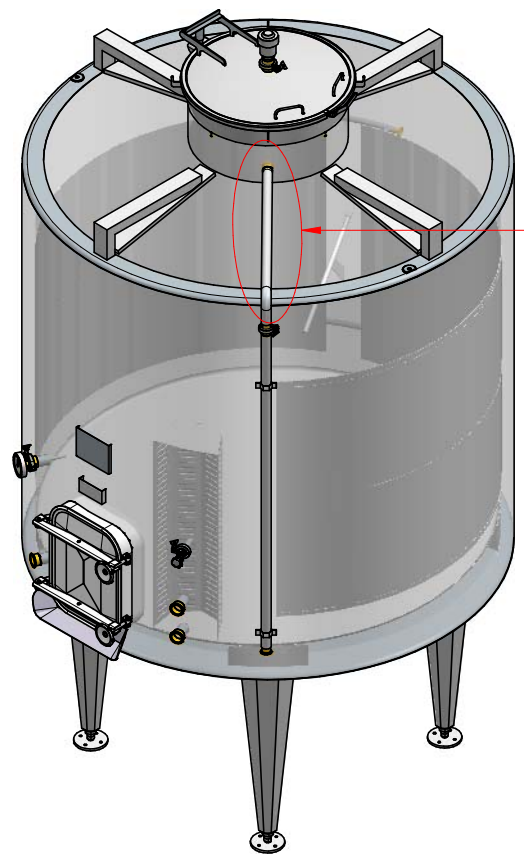
ENTREE/SORTIE D'ECHANGEURS
CLAMP 1"
ARRIERE GAUCHE
(Surface d'échange: 5,68 m²)



PATTE DE LEVAGE
NOYÉE



DETAIL A



MISE A LA TERRE OBLIGATOIRE
(voir notice d'utilisation)

L				VISA	
K 13/10/2022	Modif hauteur sonde. Ajout logo.			DATE	INITIALE
J 29/09/2022	Modif ht support passerelle, ht pieds, ht cheminée.				
I 21/09/2022	Modif hauteur support passerelle et hauteur pieds.	CLIENT			
H 26/08/2022	1 Pos. colonne avec raccord + pattes de levage noyées + support pass.	CHARGÉ			
G 28/06/2022	2 E/S CLAMP 1" + thermo 2" + piquage 2" sup	D'AFFAIRE			
F 08/06/2022	1 Platinas de pieds + thermomètre + cheminé Ø700				
E 31/01/2022	Colonne structure	BE			
D 24/11/2021	Platine 300mm				
C 24/11/2021	Fourreau de sonde à 400 mm				
B 23/11/2021	4 Pied octogonaux 1005, matelas 1250, colone+ADM, CLAMP 2"				
A 09/09/2021	2				

SIEGE SOCIAL ET ATELIER: 3, chemin de Mézières 33350 Saint Magne de Castillon - France TEL: 05.57.56.05.60 - Fax: 05.57.40.23.82 Email: lejeune.sa@cuveslejeune.fr-www.cuveslejeune.fr	
Ce plan est la propriété exclusive de la S.A LEJEUNE, il ne peut être reproduit ou communiqué à des tiers sans autorisation. Ce document est un plan de principe qui n'engage pas notre responsabilité.	
Cuve isolée, fond plat intégré, sur châssis avec pieds, pente à 4%	
PLC FPCPi is 63 2148	
Modifié le: 13/10/2022 13:32	
Nb: 5	LNE: non
Echelle: 1/25	A3 YV/VM

**ARTISAN BARRELS
USA
DALLA VALLE**