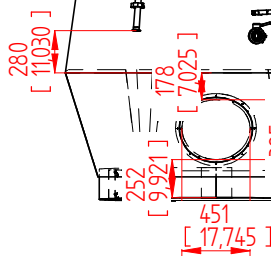

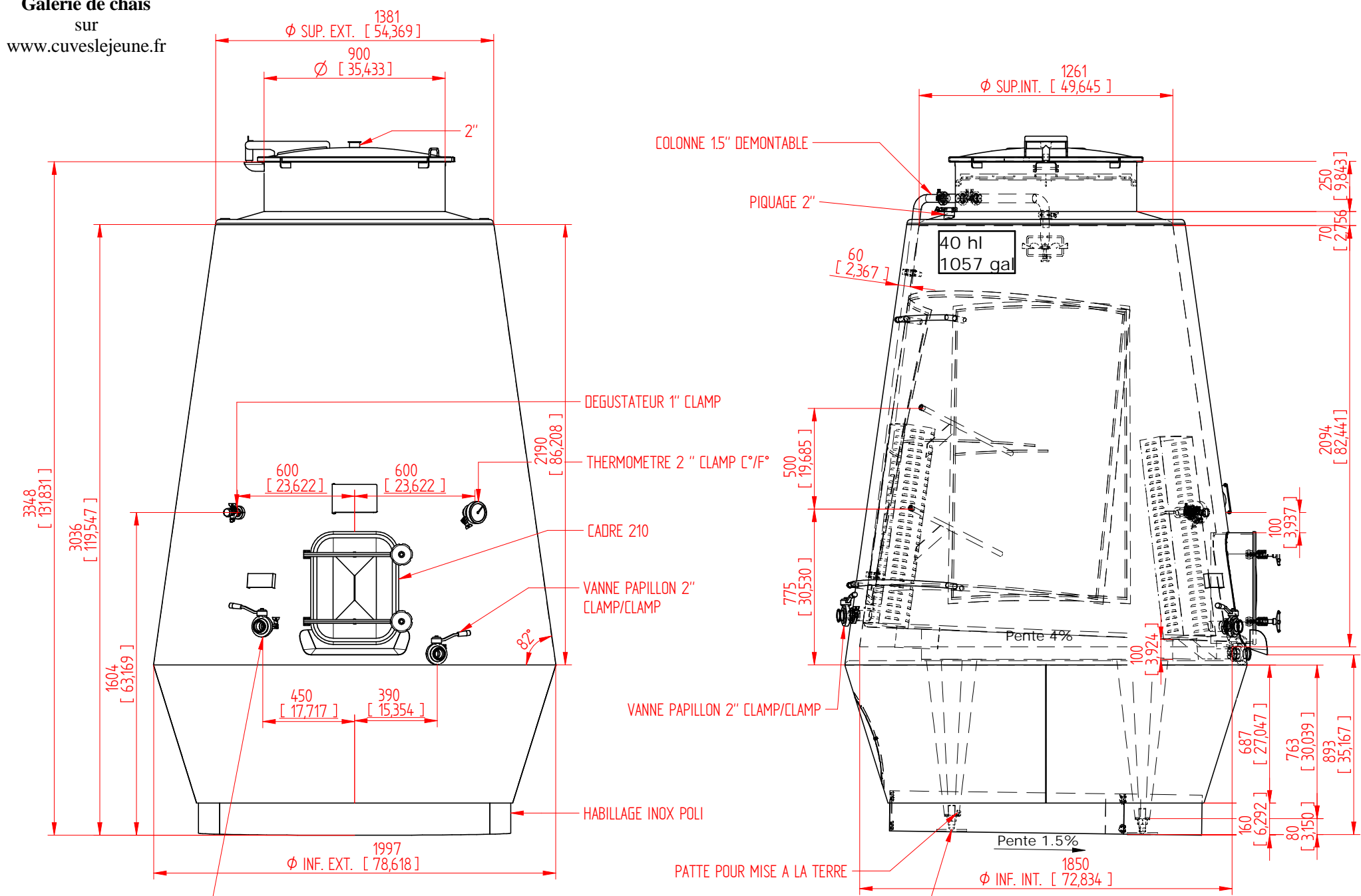




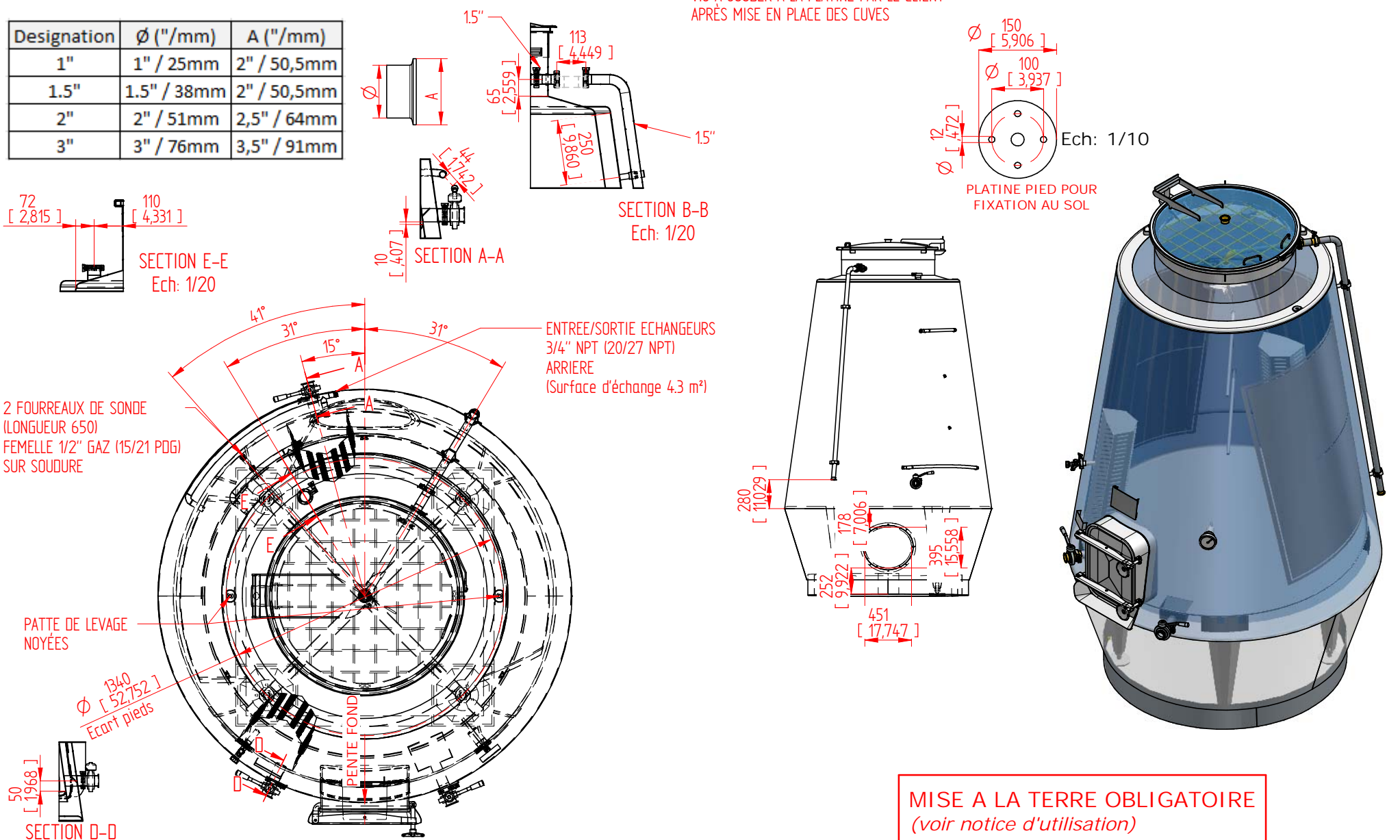
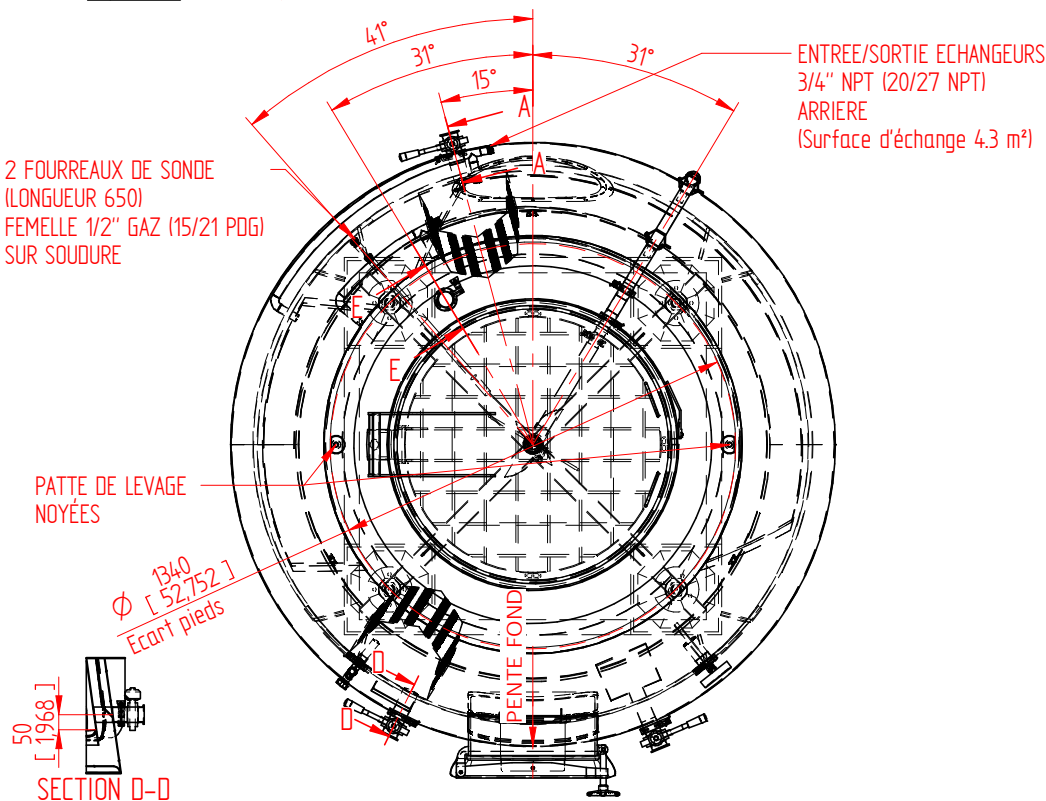
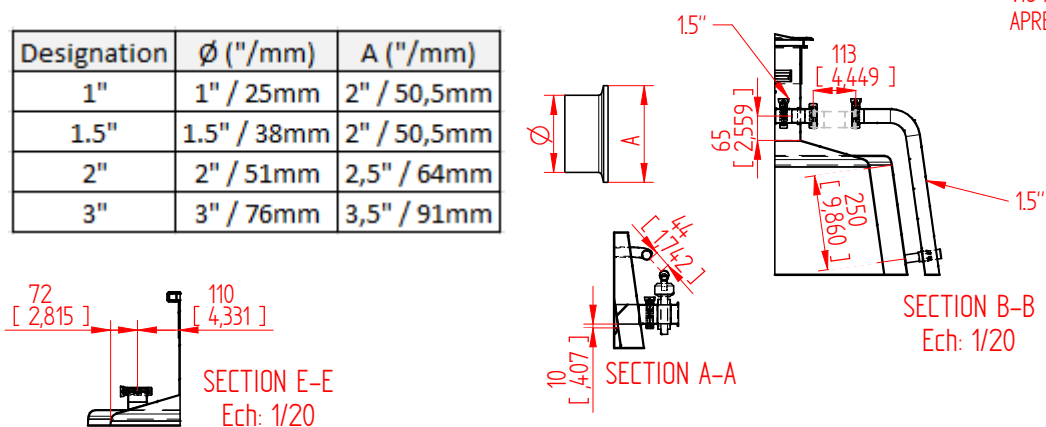
A technical drawing of a stepped shaft. The left section has a diameter dimensioned with a red circle and a slash, and a length dimensioned with a red double-headed arrow. The right section has a length dimensioned with a red double-headed arrow and is labeled 'A'.




J				VISA			<div><div>SIEGE SOCIAL ET ATELIER: 3, chemin de Mézières 33350 Saint Magne de Castillon - France TEL: 05.57.56.05.60 - Fax: 05.57.40.23.82 Email: lejeune.sa@cuveslejeune.fr-www.cuveslejeune.fr</div></div>					
I					DATE	INITIALE						
H				CLIENT								
G												
F	15/02/24		Colonne et prise adm 1.5". Venturi lg 113 mm.	CHARGÉ D'AFFAIRE			Ce plan est la propriété exclusive de la S.A LEJEUNE, il ne peut être reproduit ou communiqué à des tiers sans autorisation.Ce document est un plan de principe qui n'engage pas notre responsabilité					
E	10/01/24		Suppression sorevi. Piquage clamp 2" sur trappe. Piquage thermomètre 2". Colonne démontable					Cuve tronconique isolée, fond plat intégré sur châssis avec pieds				
D	11/12/23		Modif piquage 3" sur toit en 2", arrière symétrie colonne	BE			PLC TC FPCPI is 33 1990					
C	06/12/23	2	Suppression supports passerelle. Ajout boitard, arroseur de marc. Modif hauteur ardoise. Inversion équipement pour passage boitard.				Modifié le: 15/02/2024 14:24					
B	02/11/23		Ajout de chiffre significatif sur la double cotation				Nb: 5 LNE: non					
A	26/04/23		Création du plan				Echelle: 1/25 A3 VM					
							ARTISAN BARRELS & TANKS ETATS-UNIS VICE VERSA WINES					

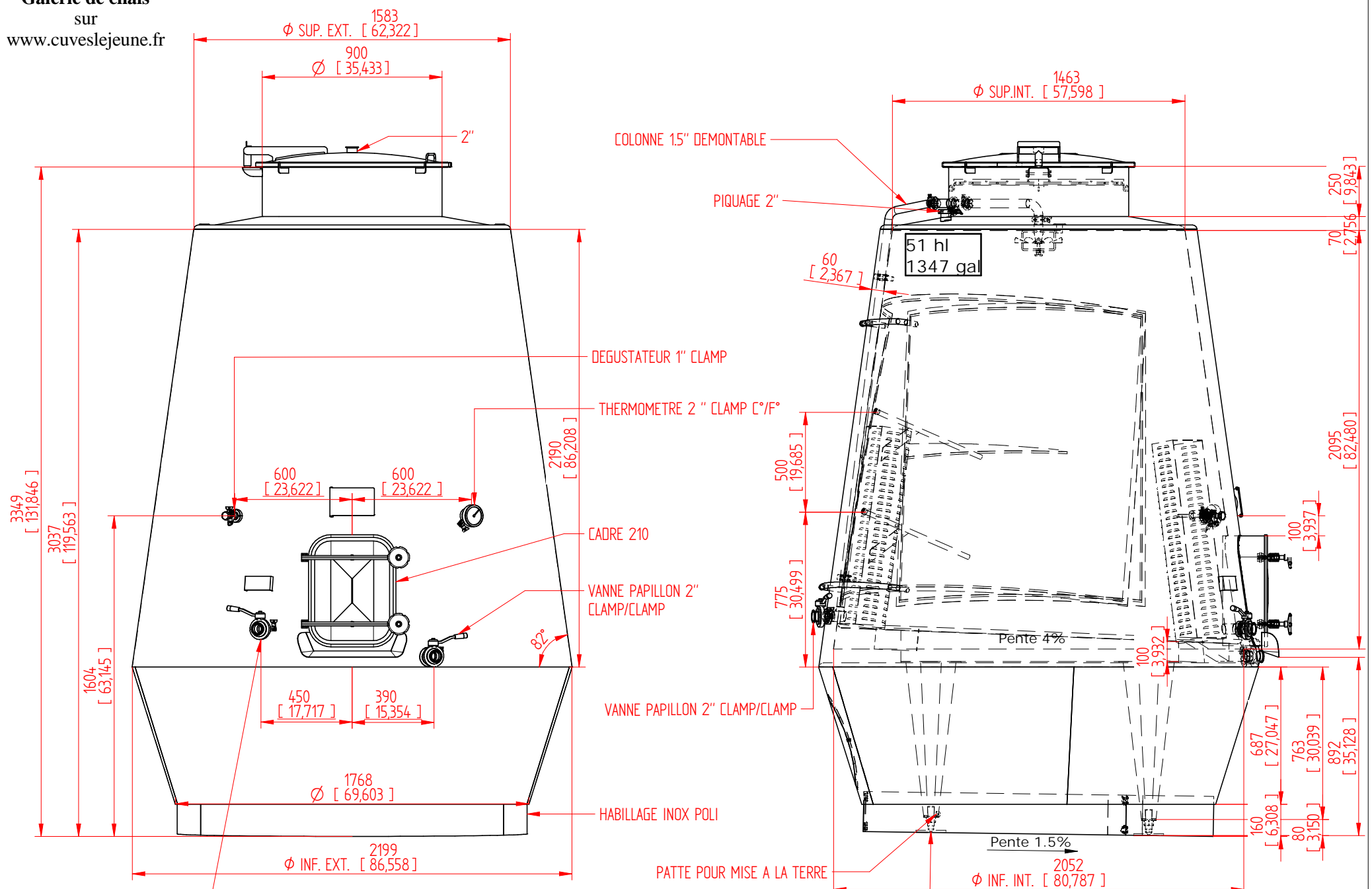


Designation	Ø ("/mm)	A ("/mm)
1"	1" / 25mm	2" / 50,5mm
1.5"	1.5" / 38mm	2" / 50,5mm
2"	2" / 51mm	2,5" / 64mm
3"	3" / 76mm	3,5" / 91mm

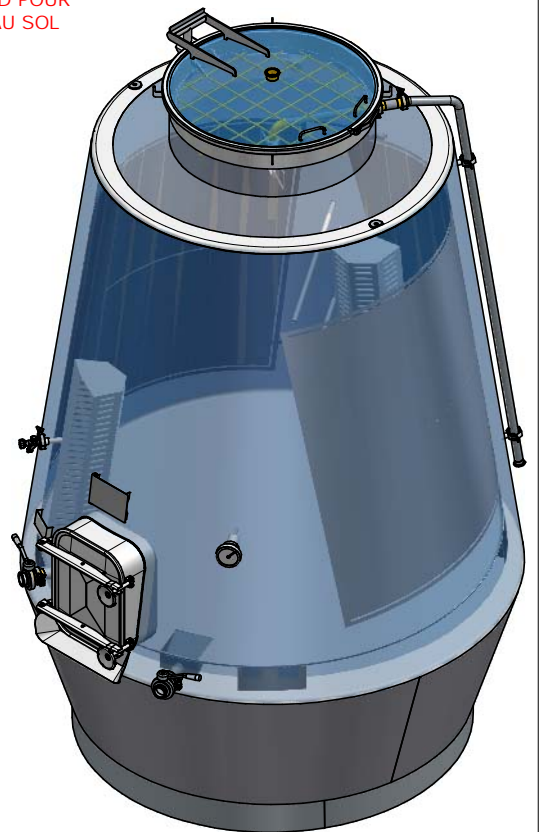
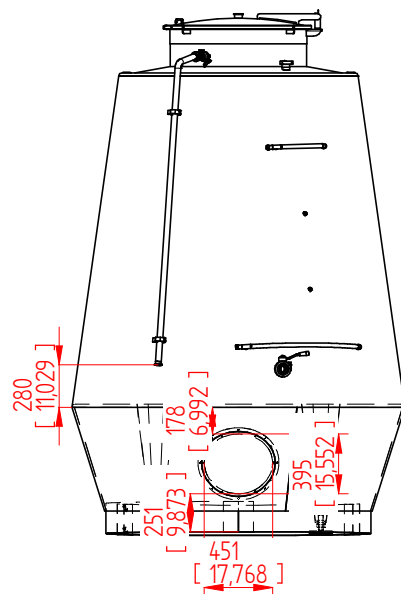
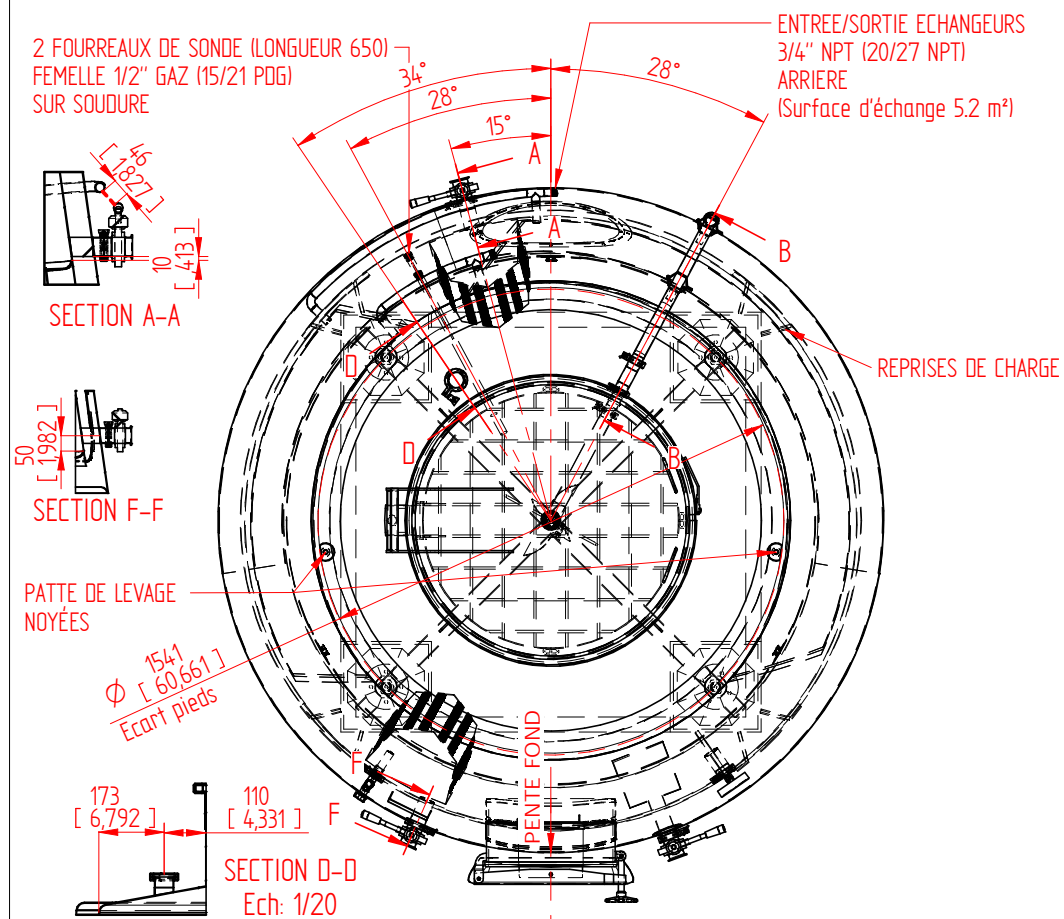
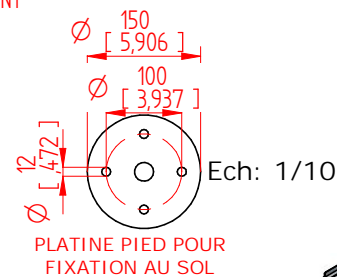
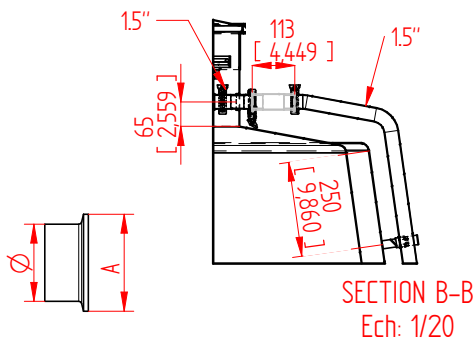


MISE A LA TERRE OBLIGATOIRE
(voir notice d'utilisation)


I					VISA			<div></div> <div>SIEGE SOCIAL ET ATELIER: 3, chemin de Mézières 33350 Saint Magne de Castillon - France TEL: 05.57.56.05.60 - Fax: 05.57.40.23.82 Email: lejeune.sa@cuveslejeune.fr-www.cuveslejeune.fr</div>				
H					DATE	INITIALE						
G												
F	14/02/24		Colonne et prise adm 1.5". Venturi lg 113 mm. Modif hauteur toit.		CLIENT							
E	10/01/24		Suppression sorevi. Piquage clamp 2" sur trappe. Piquage thermomètre 2". Colonne démontable		CHARGÉ D'AFFAIRE							
D	11/12/23		Modif piquage 3" sur toit en 2", arrière symétrie colonne		BE							
C	06/12/23	2	Suppression supports passerelle. Ajout boitard, arroseur de marc. Modif hauteur ardoise.					PLC TC FPCPI is 40 1997			ARTISAN BARRELS & TANKS ETATS-UNIS VICE VERSA WINES	
B	27/10/23		Inversion équipement pour passage boitard.					Modifié le: 14/02/2024 09:27				
A	24/05/23	2	Création du plan					Nb: 4		LNE: non		
								Echelle: 1/25		A3 VM		



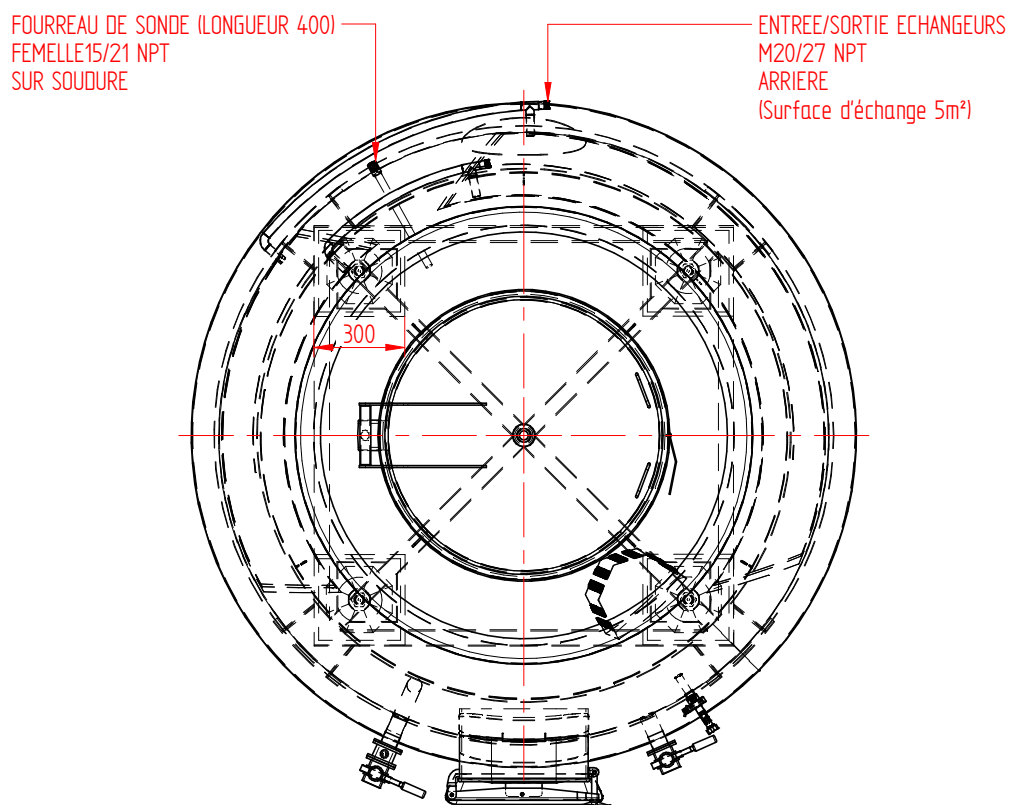
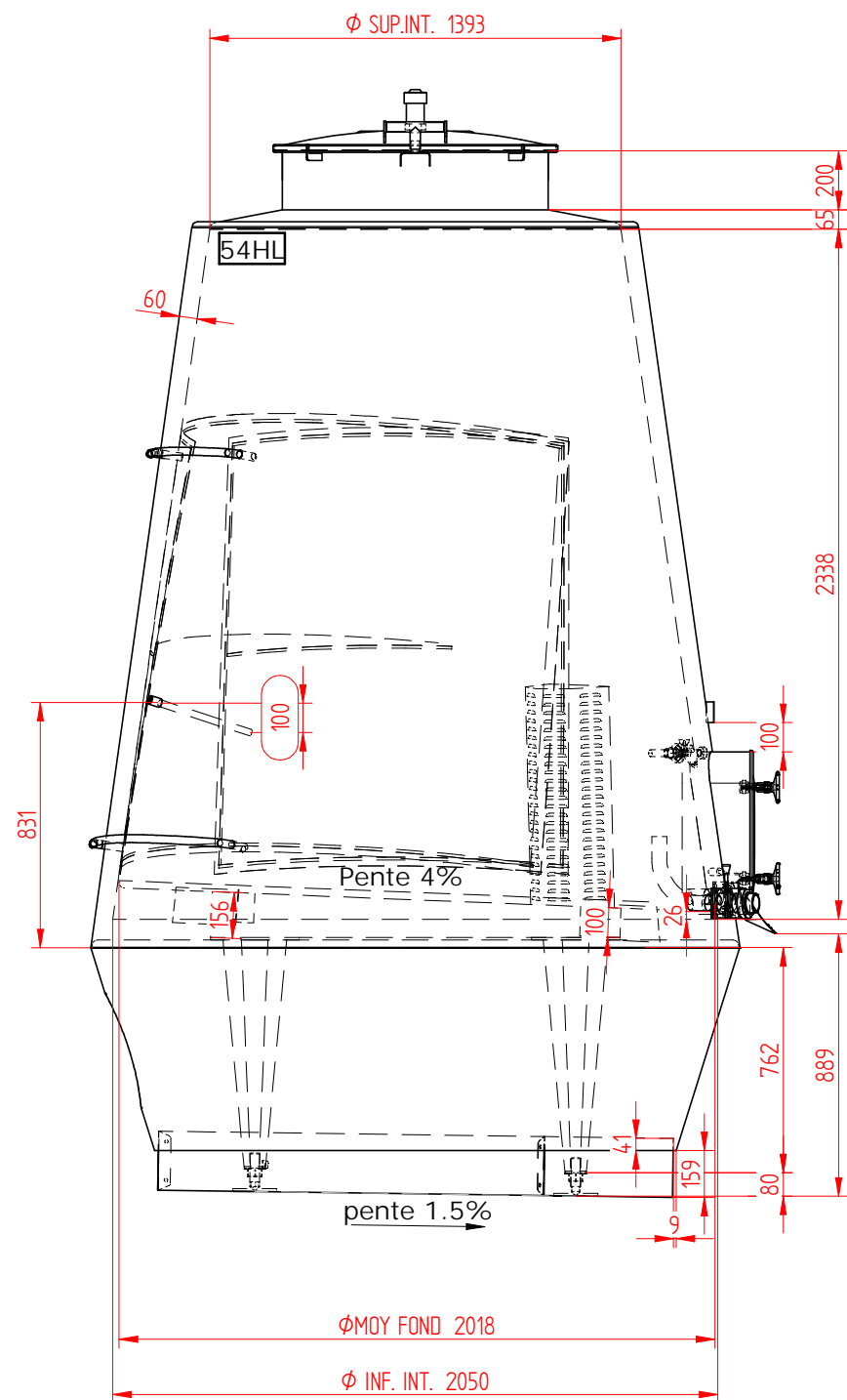
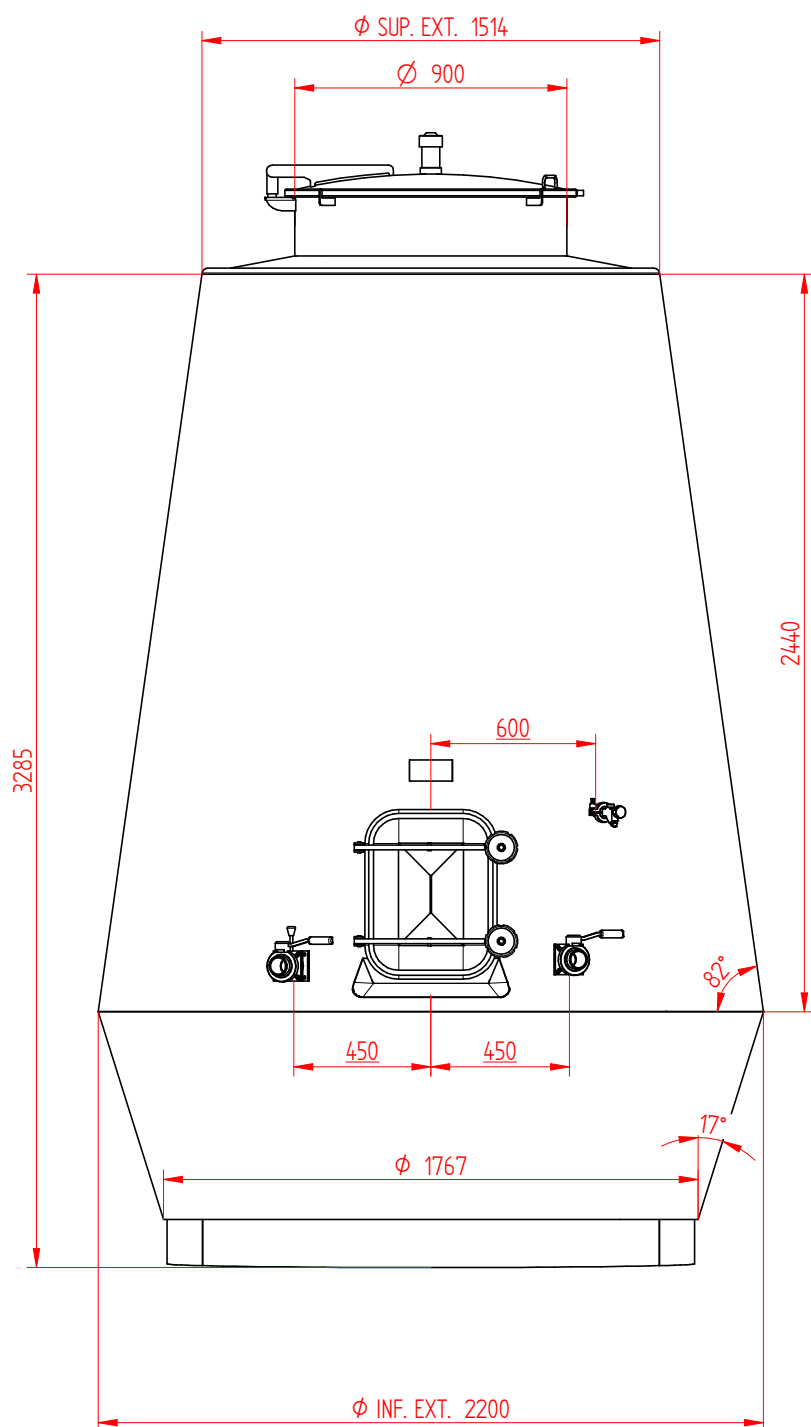
Designation	Ø (" / mm)	A (" / mm)
1"	1" / 25mm	2" / 50,5mm
1.5"	1.5" / 38mm	2" / 50,5mm
2"	2" / 51mm	2,5" / 64mm
3"	3" / 76mm	3,5" / 91mm



MISE A LA TERRE OBLIGATOIRE
(voir notice d'utilisation)

J				VISA			<div><div>SIEGE SOCIAL ET ATELIER: 3, chemin de Mézières 33350 Saint Magne de Castillon - France TEL: 05.57.56.05.60 - Fax: 05.57.40.23.82 Email: lejeune.sa@cuveslejeune.fr-www.cuveslejeune.fr</div></div>				
I					DATE	INITIALE					
H				CLIENT							
G											
F	15/02/24		Colonne et prise adm 1.5". Venturi lg 113 mm.	CHARGÉ D'AFFAIRE			Ce plan est la propriété exclusive de la S.A LEJEUNE, il ne peut être reproduit ou communiqué à des tiers sans autorisation.Ce document est un plan de principe qui n'engage pas notre responsabilité				
E	10/01/24		Suppression sovevi. Piquage clamp 2" sur trappe. Piquage thermomètre 2". Colonne démontable				Cuve tronconique isolée, fond plat intégré sur châssis avec pieds				
D	11/12/23		Modif piquage 3" sur toit en 2", arrière symétrie colonne	BE			PLC TC FPCPI is 51 2199		ARTISAN BARRELS & TANKS Inc. ETATS-UNIS VICE VERSA WINES		
C	06/12/23	2	Suppression supports passerelle. Ajout boitard, arroseur de marc. Modif hauteur ardoise. Inversion équipement pour passage boitard.				Modifié le: 15/02/2024 09:11				
B	25/04/23		Ajout de chiffre significatif sur la double cotation				Nb: 7	LNE: non			
A	25/04/23		Création du plan				Echelle: 1/25	A3 VM			

Galerie de chais
sur
www.cuveslejeune.fr



MISE A LA TERRE OBLIGATOIRE
(voir notice d'utilisation)

L						<div><div><div><div>CUVES INOX LASER</div><div>LEJEUNE</div></div></div><div><div>SIEGE SOCIAL ET ATELIER: 3, chemin de Mézières 33350 Saint Magne de Castillon - France TEL: 05.57.56.05.60 - Fax: 05.57.40.23.82 Email: lejeune.sa@cuveslejeune.fr-www.cuveslejeune.fr</div></div></div>
K						
J						
I						
H						
G						
F						
E						
D						
C	20/12/21	2	Ajout d'un cerclage + matelas 1500			
B	24/11/21	2	Isolation 60			
A	23/11/21	2				

Ce plan est la propriété exclusive de la S.A LEJEUNE, il ne peut être reproduit ou communiqué à des tiers sans autorisation.Ce document est un plan de principe qui n'engage pas notre responsabilité		
Cuve		
PLC TCFPCPi is 54 2200		ARTISAN BARREL ELLMAN
Modifié le: 20/12/2021 10:31		
Nb: --	LNE: non	
Echelle: 1/20°	A3 YV	